

ОПИСАНИЕ МЕСТОПОЛОЖЕНИЯ ГРАНИЦ

Территориальная зона П-2 - зона размещения производственных объектов IV класса опасности
(наименование объекта, местоположение границ которого описано (далее - объект))

Раздел 1

Сведения об объекте		
№ п/п	Характеристики объекта	Описание характеристик
1	2	3
1	Местоположение объекта	Кировская область, Нолинский район, Перевозское сельское поселение
2	Площадь объекта +/- величина погрешности определения площади (Р+/- Дельта Р)	—
3	Иные характеристики объекта	—

Раздел 2

Сведения о местоположении границ объекта					
1. Система координат <u>МСК-43, зона 2</u>					
2. Сведения о характерных точках границ объекта					
Обозначение характерных точек границ	Координаты, м		Метод определения координат характерной точки	Средняя квадратическая погрешность положения характерной точки (M_t), м	Описание обозначения точки на местности (при наличии)
	X	Y			
1	2	3	4	5	6
Зона1(1)	–	–	–	–	–
1	472963.53	2223205.22	Картометрический метод	1.00	–
2	472945.78	2223251.75	Картометрический метод	1.00	–
3	472930.47	2223287.25	Картометрический метод	1.00	–
4	472885.70	2223353.47	Картометрический метод	1.00	–
5	472850.01	2223450.66	Иное описание	0.50	–
6	472740.32	2223384.85	Иное описание	0.50	–
7	472759.52	2223370.70	Иное описание	0.01	–
8	472778.21	2223350.75	Иное описание	0.01	–
9	472812.54	2223321.73	Иное описание	0.01	–
10	472788.56	2223296.93	Иное описание	0.01	–
11	472816.21	2223248.70	Иное описание	0.01	–
12	472865.41	2223205.24	Иное описание	0.01	–
13	472891.56	2223195.16	Иное описание	0.01	–
14	472896.89	2223191.88	Иное описание	0.01	–
15	472902.76	2223200.48	Иное описание	0.01	–
16	472904.83	2223207.85	Иное описание	0.01	–
17	472917.62	2223201.82	Иное описание	0.01	–
18	472952.13	2223190.38	Картометрический метод	1.00	–
1	472963.53	2223205.22	Картометрический метод	1.00	–
Зона1(2)	–	–	–	–	–
19	471488.43	2220892.57	Иное описание	0.01	–
20	471450.85	2220935.45	Иное описание	0.01	–
21	471425.24	2220910.16	Иное описание	0.01	–
22	471407.44	2220899.02	Иное описание	0.01	–
23	471397.07	2220915.59	Иное описание	0.01	–
24	471381.75	2220932.33	Иное описание	0.01	–
25	471322.53	2220859.23	Иное описание	0.01	–
26	471304.69	2220837.20	Иное описание	0.01	–
27	471303.25	2220828.32	Иное описание	0.01	–
28	471294.41	2220773.63	Иное описание	0.01	–
29	471311.17	2220756.69	Иное описание	0.01	–
30	471384.71	2220802.01	Иное описание	0.01	–
31	471410.65	2220825.43	Иное описание	0.01	–
32	471460.33	2220792.66	Иное описание	0.01	–
19	471488.43	2220892.57	Иное описание	0.01	–
Зона1(3)	–	–	–	–	–
33	471085.77	2220733.93	Картометрический метод	1.00	–
34	470863.50	2220603.28	Картометрический метод	1.00	–
35	470747.98	2220508.09	Картометрический метод	1.00	–
36	470779.43	2220478.69	Картометрический метод	1.00	–
37	470785.21	2220474.45	Картометрический метод	1.00	–
38	470807.43	2220467.84	Картометрический метод	1.00	–
39	470834.46	2220442.62	Картометрический метод	1.00	–
40	470844.67	2220440.82	Картометрический метод	1.00	–
41	470873.50	2220443.82	Картометрический метод	1.00	–
42	470884.31	2220439.02	Картометрический метод	1.00	–
43	470891.52	2220426.40	Картометрический метод	1.00	–
44	470893.32	2220403.58	Картометрический метод	1.00	–
45	470898.73	2220393.97	Картометрический метод	1.00	–

46	470903.53	2220389.77	Картометрический метод	1.00	—
47	470913.14	2220389.77	Картометрический метод	1.00	—
48	470920.35	2220394.57	Картометрический метод	1.00	—
49	470938.97	2220415.59	Картометрический метод	1.00	—
50	470956.39	2220427.61	Картометрический метод	1.00	—
51	470966.60	2220428.20	Картометрический метод	1.00	—
52	471000.44	2220448.18	Картометрический метод	1.00	—
53	470967.20	2220536.98	Картометрический метод	1.00	—
54	471037.15	2220528.55	Картометрический метод	1.00	—
55	471049.06	2220539.46	Картометрический метод	1.00	—
56	471060.47	2220564.26	Картометрический метод	1.00	—
57	471061.46	2220598.00	Картометрический метод	1.00	—
58	471052.03	2220663.98	Картометрический метод	1.00	—
33	471085.77	2220733.93	Картометрический метод	1.00	—
Зона1(4)	—	—	—	—	—
59	467676.56	2221869.13	Картометрический метод	1.00	—
60	467526.84	2222024.78	Картометрический метод	1.00	—
61	467464.34	2222024.60	Картометрический метод	1.00	—
62	467287.02	2221951.53	Картометрический метод	1.00	—
63	467341.28	2221872.30	Картометрический метод	1.00	—
64	467413.05	2221860.72	Картометрический метод	1.00	—
65	467571.80	2221658.98	Картометрический метод	1.00	—
59	467676.56	2221869.13	Картометрический метод	1.00	—
Зона1(5)	—	—	—	—	—
66	467184.55	2221494.87	Картометрический метод	1.00	—
67	467156.57	2221542.60	Картометрический метод	1.00	—
68	466989.07	2221506.14	Картометрический метод	1.00	—
69	466977.77	2221464.42	Картометрический метод	1.00	—
70	467045.46	2221452.59	Картометрический метод	1.00	—
71	467162.32	2221396.15	Картометрический метод	1.00	—
66	467184.55	2221494.87	Картометрический метод	1.00	—
Зона1(6)	—	—	—	—	—
72	467962.31	2216738.40	Картометрический метод	1.00	—
73	467586.60	2216912.37	Картометрический метод	1.00	—
74	467343.18	2216849.53	Картометрический метод	1.00	—
75	467320.36	2216829.69	Картометрический метод	1.00	—
76	467225.82	2216813.09	Картометрический метод	1.00	—
77	467223.23	2216830.16	Иное описание	0.10	—
78	467212.18	2216907.46	Иное описание	0.10	—
79	467148.46	2216898.71	Иное описание	0.10	—
80	467122.70	2216901.06	Иное описание	0.01	—
81	467132.24	2216840.87	Иное описание	0.01	—
82	467138.19	2216787.24	Иное описание	0.01	—
83	467141.36	2216757.47	Иное описание	0.01	—
84	467146.12	2216691.93	Иное описание	0.01	—
85	467161.84	2216590.18	Иное описание	0.01	—
86	467222.51	2216457.64	Иное описание	0.01	—
87	467243.58	2216464.32	Иное описание	0.01	—
88	467260.00	2216430.91	Иное описание	0.01	—
89	467285.63	2216386.27	Иное описание	0.01	—
90	467296.52	2216366.79	Иное описание	0.01	—
91	467483.63	2216481.43	Иное описание	0.10	—
92	467543.58	2216518.12	Иное описание	0.10	—
93	467672.89	2216592.32	Картометрический метод	1.00	—
94	467922.83	2216599.48	Картометрический метод	1.00	—
95	467926.51	2216644.39	Картометрический метод	1.00	—
96	467958.66	2216700.82	Картометрический метод	1.00	—
97	467946.34	2216708.36	Картометрический метод	1.00	—
72	467962.31	2216738.40	Картометрический метод	1.00	—
Зона1(7)	—	—	—	—	—
98	467638.05	2217336.87	Иное описание	5.00	—
99	467588.98	2217409.00	Иное описание	5.00	—
100	467552.81	2217462.11	Картометрический метод	1.00	—
101	467531.67	2217456.03	Картометрический метод	1.00	—
102	467457.62	2217464.19	Иное описание	0.10	—
103	467381.68	2217521.06	Иное описание	0.10	—
104	467360.83	2217483.08	Иное описание	0.10	—

105	467328.55	2217498.76	Иное описание	0.10	—
106	467327.69	2217463.77	Иное описание	0.10	—
107	467278.74	2217424.00	Иное описание	0.10	—
108	467301.50	2217393.58	Иное описание	0.10	—
109	467314.59	2217352.31	Иное описание	0.10	—
110	467355.35	2217354.34	Иное описание	0.10	—
111	467381.59	2217359.63	Иное описание	0.10	—
112	467386.66	2217334.04	Иное описание	0.10	—
113	467444.72	2217339.15	Иное описание	5.00	—
114	467449.26	2217296.48	Картометрический метод	1.00	—
115	467438.50	2217295.08	Иное описание	0.10	—
116	467417.74	2217291.94	Иное описание	0.10	—
117	467368.84	2217284.55	Иное описание	0.10	—
118	467365.63	2217272.17	Иное описание	0.10	—
119	467345.04	2217265.51	Иное описание	0.10	—
120	467355.04	2217248.19	Иное описание	0.10	—
121	467369.98	2217222.32	Иное описание	0.10	—
122	467403.02	2217168.64	Картометрический метод	1.00	—
123	467525.87	2217223.61	Иное описание	0.10	—
124	467568.12	2217197.61	Картометрический метод	1.00	—
125	467611.66	2217274.00	Картометрический метод	1.00	—
126	467606.30	2217277.09	Картометрический метод	1.00	—
98	467638.05	2217336.87	Иное описание	5.00	—
Зона1(8)	—	—	—	—	—
127	467404.30	2218334.23	Иное описание	0.50	—
128	467034.35	2218297.14	Иное описание	0.50	—
129	466931.44	2218295.07	Иное описание	0.50	—
130	466880.38	2218285.33	Иное описание	0.50	—
131	466860.44	2218274.61	Иное описание	0.10	—
132	466837.98	2218244.47	Иное описание	0.10	—
133	466816.29	2218212.57	Иное описание	0.10	—
134	466803.21	2218179.71	Иное описание	0.10	—
135	466799.02	2218162.82	Иное описание	0.10	—
136	466905.99	2218185.33	Картометрический метод	1.00	—
137	466928.42	2218196.04	Картометрический метод	1.00	—
138	466944.69	2218211.08	Картометрический метод	1.00	—
139	466958.61	2218229.10	Картометрический метод	1.00	—
140	466983.47	2218235.72	Картометрический метод	1.00	—
141	466995.01	2218265.94	Картометрический метод	1.00	—
142	467172.61	2218268.36	Иное описание	0.10	—
143	467188.09	2218265.98	Иное описание	0.10	—
144	467198.81	2218255.66	Иное описание	0.10	—
145	467266.92	2218268.60	Иное описание	0.10	—
146	467412.54	2218295.72	Картометрический метод	1.00	—
127	467404.30	2218334.23	Иное описание	0.50	—
Зона1(9)	—	—	—	—	—
147	464500.08	2217819.12	Картометрический метод	1.00	—
148	464422.29	2217815.94	Картометрический метод	1.00	—
149	464408.40	2217958.42	Картометрический метод	1.00	—
150	464362.36	2218009.61	Картометрический метод	1.00	—
151	464355.22	2218075.49	Картометрический метод	1.00	—
152	464264.34	2218065.18	Картометрический метод	1.00	—
153	464229.36	2218275.17	Картометрический метод	1.00	—
154	464146.43	2218258.33	Картометрический метод	1.00	—
155	464149.74	2218222.29	Картометрический метод	1.00	—
156	464077.40	2218209.14	Картометрический метод	1.00	—
157	464108.56	2218088.49	Картометрический метод	1.00	—
158	464094.18	2217860.06	Картометрический метод	1.00	—
159	464293.70	2217860.39	Картометрический метод	1.00	—
160	464303.23	2217795.30	Картометрический метод	1.00	—
161	464376.55	2217729.37	Картометрический метод	1.00	—
162	464498.39	2217749.09	Картометрический метод	1.00	—
147	464500.08	2217819.12	Картометрический метод	1.00	—
Зона1(10)	—	—	—	—	—
163	464158.06	2218709.16	Картометрический метод	1.00	—
164	464135.52	2218756.35	Картометрический метод	1.00	—
165	464141.16	2218796.49	Картометрический метод	1.00	—

166	464112.19	2218833.94	Картометрический метод	1.00	—
167	464079.89	2218838.04	Картометрический метод	1.00	—
168	464047.49	2218824.66	Картометрический метод	1.00	—
169	464011.58	2218797.90	Картометрический метод	1.00	—
170	464001.01	2218751.42	Картометрический метод	1.00	—
171	463982.70	2218714.09	Картометрический метод	1.00	—
172	463965.09	2218718.32	Картометрический метод	1.00	—
173	463931.29	2218684.51	Картометрический метод	1.00	—
174	463884.50	2218671.92	Картометрический метод	1.00	—
175	463891.54	2218635.13	Картометрический метод	1.00	—
176	463808.42	2218618.37	Картометрический метод	1.00	—
177	463869.15	2218508.67	Картометрический метод	1.00	—
178	463893.26	2218528.87	Картометрический метод	1.00	—
179	463901.01	2218547.18	Картометрический метод	1.00	—
180	463898.19	2218568.31	Картометрический метод	1.00	—
181	463927.77	2218573.95	Картометрический метод	1.00	—
182	463954.53	2218604.94	Картометрический метод	1.00	—
183	464000.31	2218633.11	Картометрический метод	1.00	—
184	464026.36	2218644.37	Картометрический метод	1.00	—
185	464065.10	2218651.42	Картометрический метод	1.00	—
163	464158.06	2218709.16	Картометрический метод	1.00	—
Зона1(11)	—	—	—	—	—
186	463966.78	2218896.03	Картометрический метод	1.00	—
187	463894.90	2218886.10	Картометрический метод	1.00	—
188	463886.20	2218811.60	Картометрический метод	1.00	—
189	463874.61	2218778.43	Картометрический метод	1.00	—
190	463884.50	2218671.93	Картометрический метод	1.00	—
191	463931.28	2218684.52	Картометрический метод	1.00	—
192	463965.08	2218718.33	Картометрический метод	1.00	—
193	463982.69	2218714.10	Картометрический метод	1.00	—
194	464001.00	2218751.42	Картометрический метод	1.00	—
195	464011.57	2218797.90	Картометрический метод	1.00	—
186	463966.78	2218896.03	Картометрический метод	1.00	—

3. Сведения о характерных точках части (частей) границы объекта

Обозначение характерных точек части границы	Координаты, м		Метод определения координат характерной точки	Средняя квадратическая погрешность положения характерной точки (M_t), м	Описание обозначения точки на местности (при наличии)
	X	Y			
1	2	3	4	5	6
—	—	—	—	—	—

Текстовое описание местоположения границ объекта

Прохождение границы		Описание прохождения границы
от точки	до точки	
1	2	3
-	-	-

Раздел 4

План границ объекта



Масштаб 1:3000

Используемые условные знаки и обозначения:

● 1 Характерная точка границы объекта

— Граница объекта



А.В. Бабушкин/

Дата 25.10.2022

Раздел 4

План границ объекта



Масштаб 1:3000

Используемые условные знаки и обозначения:

• 1 Характерная точка границы объекта

— Граница объекта



Бабушкин/

Дата 25.10.2022

Раздел 4

План границ объекта



Масштаб 1:3000

Используемые условные знаки и обозначения:

● 1 Характерная точка границы объекта

— Граница объекта



А.В. Бабушкин/

Дата 25.10.2022

Раздел 4

План границ объекта



Масштаб 1:3000

Используемые условные знаки и обозначения:

- 1 Характерная точка границы объекта
- Граница объекта

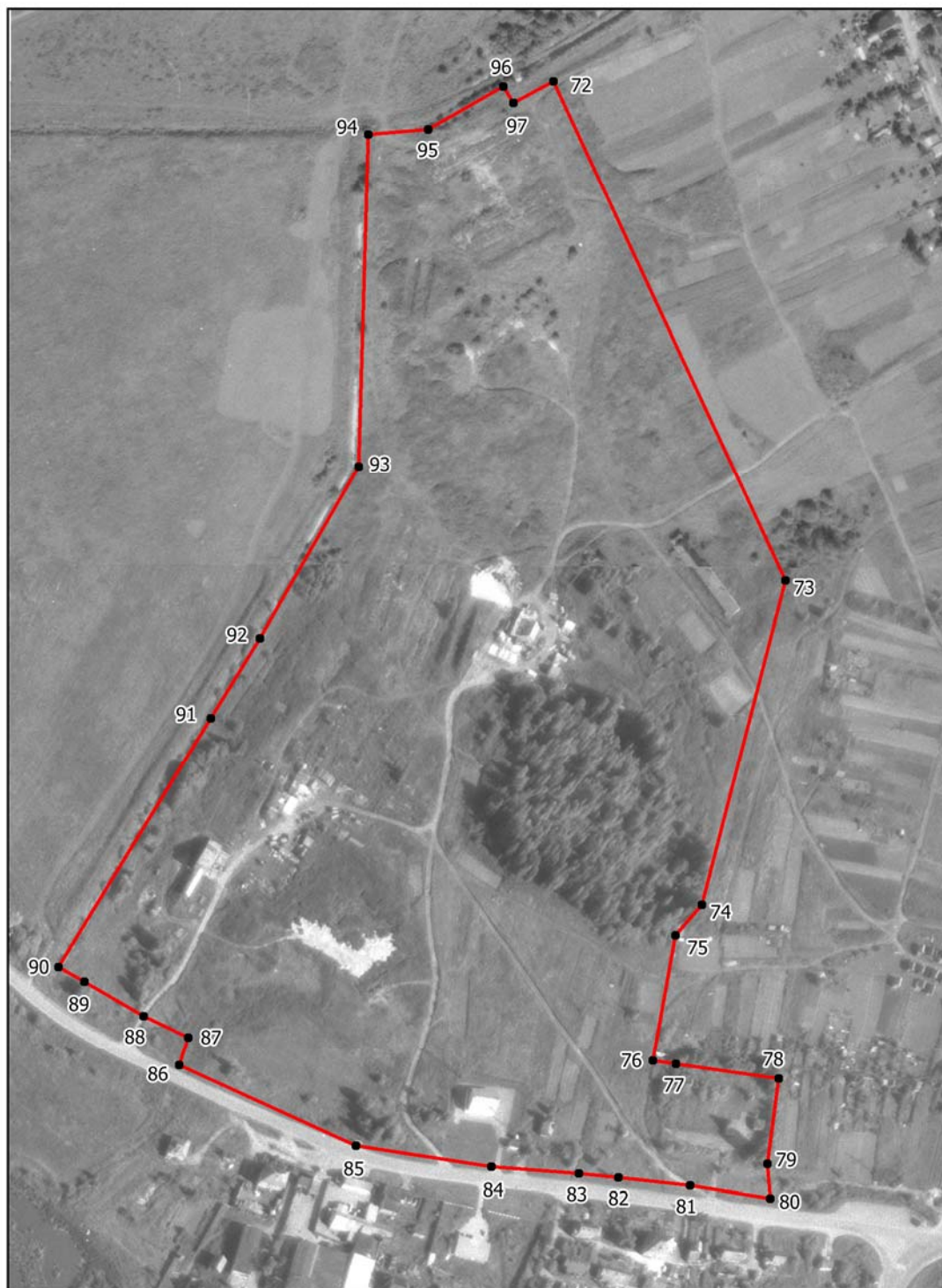


А.В. Бабушкин/

Дата 25.10.2022

Раздел 4

План границ объекта



Масштаб 1:5000

Используемые условные знаки и обозначения:

- 1 Характерная точка границы объекта
- Граница объекта

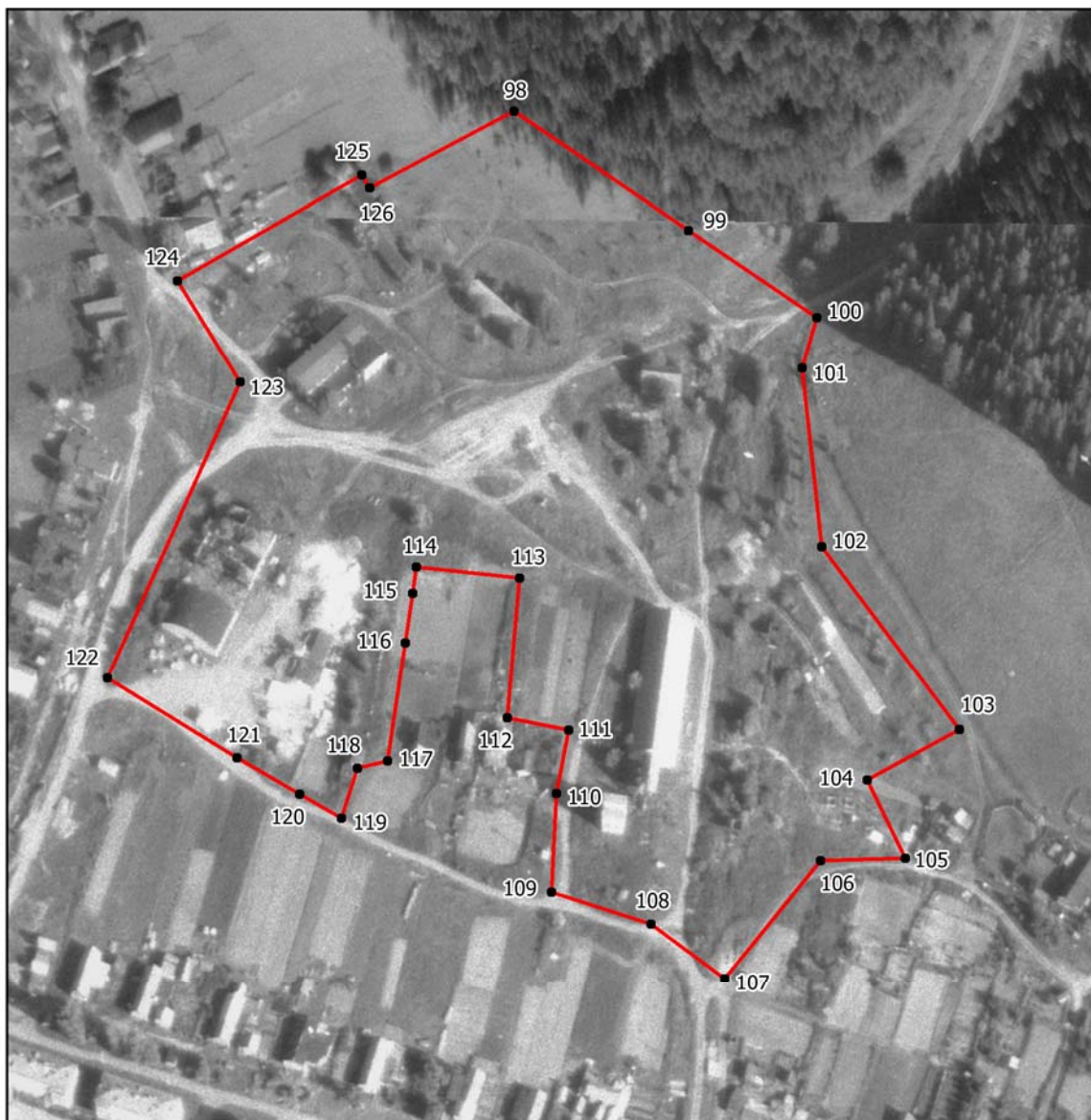


А.В. Бабушкин/

Дата 25.10.2022

Раздел 4

План границ объекта



Масштаб 1:3000

Используемые условные знаки и обозначения:

- 1 Характерная точка границы объекта
- Граница объекта

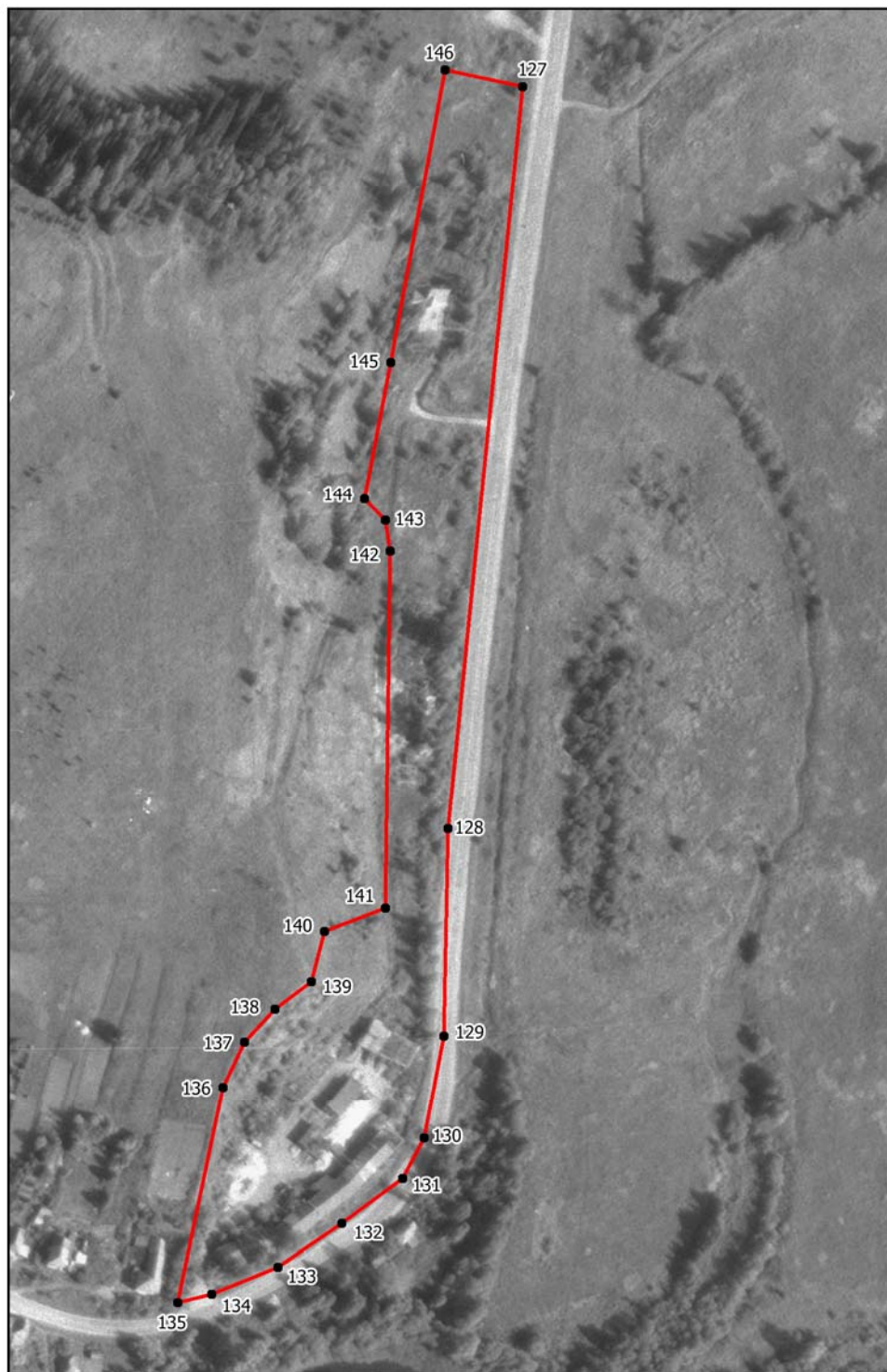


А.В. Бабушкин/

Дата 25.10.2022

Раздел 4

План границ объекта



Масштаб 1:3500

Используемые условные знаки и обозначения:

- 1 Характерная точка границы объекта
- Граница объекта



А.В. Бабушкин/

Дата 25.10.2022

Раздел 4

План границ объекта



Масштаб 1:4000

Используемые условные знаки и обозначения:

- 1 Характерная точка границы объекта
- Граница объекта



А.В. Бабушкин/

Дата 25.10.2022

Раздел 4

План границ объекта



Масштаб 1:3000

Используемые условные знаки и обозначения:

- 1 Характерная точка границы объекта
- Граница объекта



Бабушкин/

Дата 25.10.2022

ОПИСАНИЕ МЕСТОПОЛОЖЕНИЯ ГРАНИЦ

Территориальная зона П-3 - зона размещения производственных объектов III класса опасности
(наименование объекта, местоположение границ которого описано (далее - объект))

Раздел 1

Сведения об объекте		
№ п/п	Характеристики объекта	Описание характеристик
1	2	3
1	Местоположение объекта	Кировская область, Нолинский район, Перевозское сельское поселение
2	Площадь объекта +/- величина погрешности определения площади (Р+/- Дельта Р)	—
3	Иные характеристики объекта	—

Раздел 2

Сведения о местоположении границ объекта					
1. Система координат <u>МСК-43, зона 2</u>					
2. Сведения о характерных точках границ объекта					
Обозначение характерных точек границ	Координаты, м		Метод определения координат характерной точки	Средняя квадратическая погрешность положения характерной точки (M_t), м	Описание обозначения точки на местности (при наличии)
	X	Y			
1	2	3	4	5	6
Зона1(1)	—	—	—	—	—
1	473134.10	2223837.99	Иное описание	0.50	—
2	473017.85	2224082.69	Картометрический метод	1.00	—
3	472869.49	2224002.89	Картометрический метод	1.00	—
4	472738.29	2223814.42	Картометрический метод	1.00	—
5	472765.50	2223733.50	Картометрический метод	1.00	—
6	472861.73	2223612.38	Картометрический метод	1.00	—
7	472933.47	2223648.66	Картометрический метод	1.00	—
8	472965.46	2223611.73	Иное описание	0.50	—
9	472996.82	2223653.81	Иное описание	0.50	—
10	473005.08	2223664.89	Иное описание	0.50	—
11	473009.68	2223671.06	Иное описание	0.50	—
12	473051.24	2223726.82	Иное описание	0.50	—
13	473129.77	2223832.18	Иное описание	0.50	—
1	473134.10	2223837.99	Иное описание	0.50	—
Зона1(2)	—	—	—	—	—
14	471118.03	2221280.13	Картометрический метод	1.00	—
15	471069.39	2221340.41	Картометрический метод	1.00	—
16	470943.64	2221450.02	Картометрический метод	1.00	—
17	471010.26	2221490.83	Картометрический метод	1.00	—
18	471039.91	2221535.48	Картометрический метод	1.00	—
19	471033.63	2221576.99	Картометрический метод	1.00	—
20	471010.79	2221632.71	Картометрический метод	1.00	—
21	470926.52	2221660.63	Картометрический метод	1.00	—
22	470831.27	2221677.50	Картометрический метод	1.00	—
23	470732.05	2221678.49	Картометрический метод	1.00	—
24	470684.43	2221651.70	Картометрический метод	1.00	—
25	470630.85	2221601.10	Картометрический метод	1.00	—
26	470583.22	2221538.59	Картометрический метод	1.00	—
27	470546.51	2221497.91	Картометрический метод	1.00	—
28	470506.20	2221477.20	Картометрический метод	1.00	—
29	470489.96	2221494.94	Картометрический метод	1.00	—
30	470432.62	2221415.14	Картометрический метод	1.00	—
31	470521.58	2221409.21	Картометрический метод	1.00	—
32	470574.94	2221379.57	Картометрический метод	1.00	—
33	470640.40	2221280.99	Картометрический метод	1.00	—
34	470658.65	2221223.99	Картометрический метод	1.00	—
35	470639.47	2221139.58	Картометрический метод	1.00	—
36	470588.89	2221091.62	Картометрический метод	1.00	—
37	470502.04	2221056.74	Картометрический метод	1.00	—
38	470550.50	2220928.40	Картометрический метод	1.00	—
39	470607.05	2220968.09	Картометрический метод	1.00	—
40	470675.51	2220926.91	Картометрический метод	1.00	—
41	470857.02	2221018.25	Картометрический метод	1.00	—
42	470845.11	2221041.40	Картометрический метод	1.00	—
43	471052.15	2221125.90	Картометрический метод	1.00	—
44	470995.00	2221251.85	Картометрический метод	1.00	—
14	471118.03	2221280.13	Картометрический метод	1.00	—
Зона1(3)	—	—	—	—	—
45	467117.20	2216755.74	Иное описание	0.01	—

46	467097.56	2216744.97	Иное описание	0.10	—
47	466989.67	2216708.42	Иное описание	0.10	—
48	466964.89	2216709.43	Иное описание	0.10	—
49	466955.54	2216705.51	Иное описание	0.30	—
50	466842.86	2216658.37	Иное описание	0.30	—
51	466865.47	2216589.27	Иное описание	0.30	—
52	466891.79	2216597.40	Иное описание	0.30	—
53	466910.11	2216548.52	Иное описание	0.30	—
54	466915.00	2216534.51	Иное описание	0.10	—
55	466918.44	2216533.43	Иное описание	0.10	—
56	466920.56	2216530.20	Иное описание	0.10	—
57	466988.54	2216477.49	Иное описание	0.10	—
58	467040.12	2216443.52	Иное описание	0.10	—
59	467039.71	2216432.06	Иное описание	0.10	—
60	467057.56	2216416.05	Иное описание	0.10	—
61	467067.06	2216414.81	Иное описание	0.10	—
62	467077.32	2216407.83	Иное описание	0.10	—
63	467099.68	2216382.58	Иное описание	0.10	—
64	467106.66	2216378.27	Иное описание	0.10	—
65	467116.50	2216366.37	Иное описание	0.10	—
66	467128.45	2216372.82	Иное описание	0.10	—
67	467176.33	2216442.96	Иное описание	0.10	—
68	467180.36	2216444.29	Иное описание	0.01	—
69	467199.01	2216450.86	Иное описание	0.01	—
70	467138.40	2216583.24	Иное описание	0.01	—
71	467122.03	2216689.24	Иное описание	0.01	—
45	467117.20	2216755.74	Иное описание	0.01	—
Зона1(4)	—	—	—	—	—
72	465621.47	2217148.38	Иное описание	0.50	—
73	465448.12	2217148.67	Иное описание	0.50	—
74	465462.91	2217066.06	Иное описание	0.50	—
75	465624.41	2216987.92	Иное описание	0.50	—
72	465621.47	2217148.38	Иное описание	0.50	—
Зона1(5)	—	—	—	—	—
76	464700.65	2215824.10	Иное описание	0.50	—
77	464631.82	2215886.28	Иное описание	5.00	—
78	464601.04	2215888.78	Иное описание	5.00	—
79	464601.07	2216015.78	Иное описание	5.00	—
80	464480.81	2216134.91	Иное описание	5.00	—
81	464317.42	2215893.34	Иное описание	5.00	—
82	464284.55	2215842.31	Иное описание	5.00	—
83	464251.07	2215831.55	Иное описание	5.00	—
84	464297.88	2215921.29	Иное описание	5.00	—
85	464280.69	2215959.35	Иное описание	5.00	—
86	464100.21	2215980.22	Иное описание	5.00	—
87	463988.49	2215864.81	Иное описание	5.00	—
88	463955.34	2215882.00	Иное описание	5.00	—
89	463990.94	2215943.38	Иное описание	5.00	—
90	463865.72	2215985.13	Иное описание	5.00	—
91	463815.38	2215964.26	Иное описание	5.00	—
92	463769.95	2216018.28	Иное описание	5.00	—
93	463727.26	2215915.60	Иное описание	0.50	—
94	463910.59	2215836.30	Иное описание	0.50	—
95	463949.74	2215819.04	Иное описание	0.50	—
96	464278.18	2215674.29	Иное описание	0.50	—
97	464338.84	2215659.52	Иное описание	0.50	—
98	464353.10	2215659.29	Иное описание	0.10	—
99	464402.44	2215658.48	Иное описание	0.10	—
100	464403.59	2215658.46	Иное описание	0.10	—
101	464410.50	2215659.59	Иное описание	0.10	—
102	464463.25	2215668.20	Иное описание	0.10	—
103	464503.55	2215674.78	Иное описание	0.50	—
104	464507.50	2215675.42	Иное описание	0.50	—
105	464549.83	2215693.93	Иное описание	0.50	—
106	464558.19	2215699.25	Иное описание	0.50	—
107	464557.99	2215701.44	Иное описание	0.50	—
108	464581.93	2215714.02	Иное описание	0.50	—

109	464595.91	2215726.92	Иное описание	0.50	–
110	464615.59	2215745.18	Иное описание	0.50	–
111	464593.02	2215774.98	Иное описание	0.50	–
112	464648.83	2215833.89	Иное описание	0.50	–
113	464673.50	2215798.91	Иное описание	0.50	–
76	464700.65	2215824.10	Иное описание	0.50	–

3. Сведения о характерных точках части (частей) границы объекта

Обозначение характерных точек части границы	Координаты, м		Метод определения координат характерной точки	Средняя квадратическая погрешность положения характерной точки (M _t), м	Описание обозначения точки на местности (при наличии)
	X	Y			
1	2	3	4	5	6
–	–	–	–	–	–

Текстовое описание местоположения границ объекта

Прохождение границы		Описание прохождения границы
от точки	до точки	
1	2	3
-	-	-

Раздел 4

План границ объекта



Масштаб 1:3500

Используемые условные знаки и обозначения:

● 1 Характерная точка границы объекта

— Граница объекта

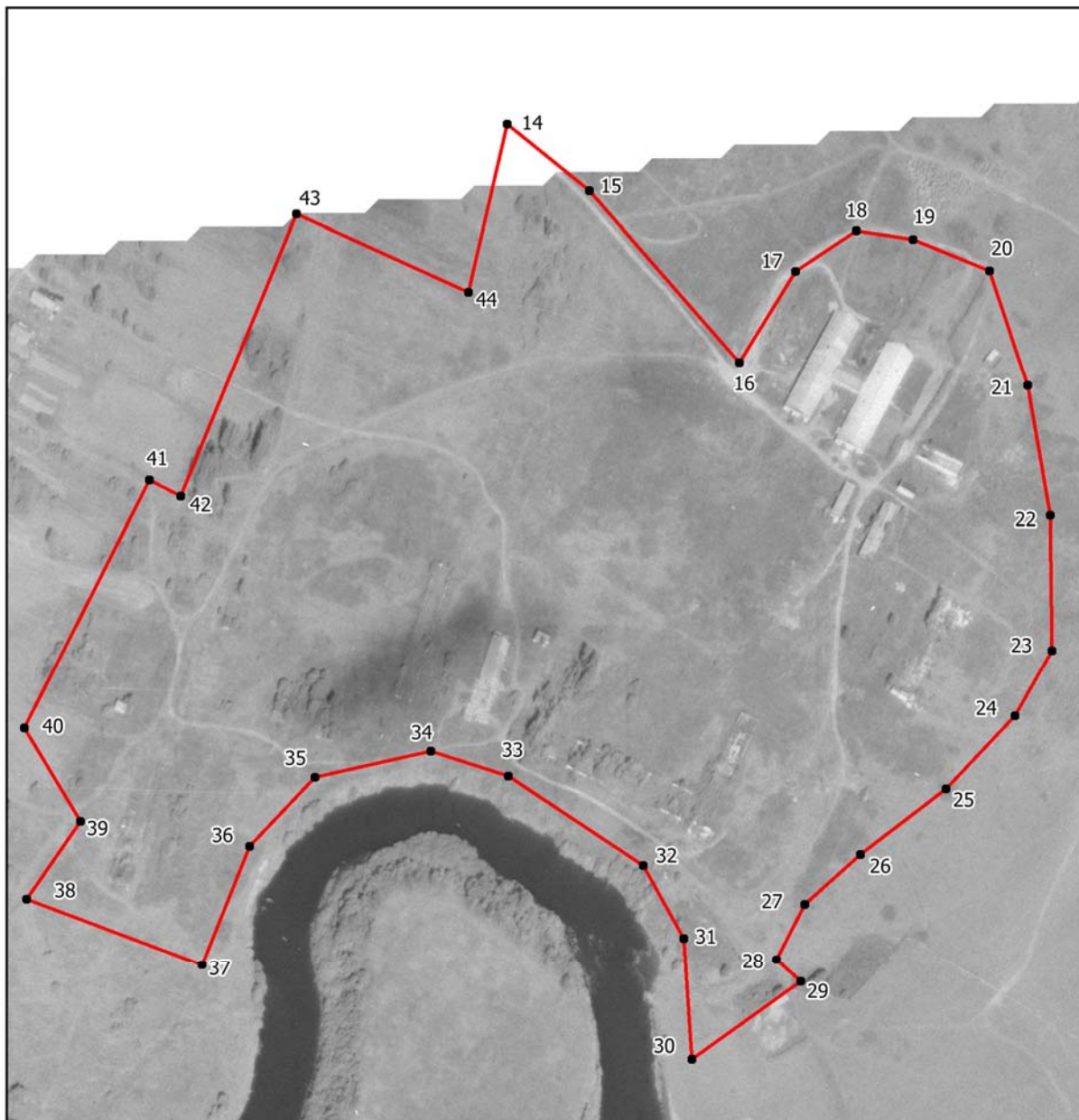


А.В. Бабушкин/

Дата 25.10.2022

Раздел 4

План границ объекта



Масштаб 1:5000

Используемые условные знаки и обозначения:

● 1 Характерная точка границы объекта

— Граница объекта

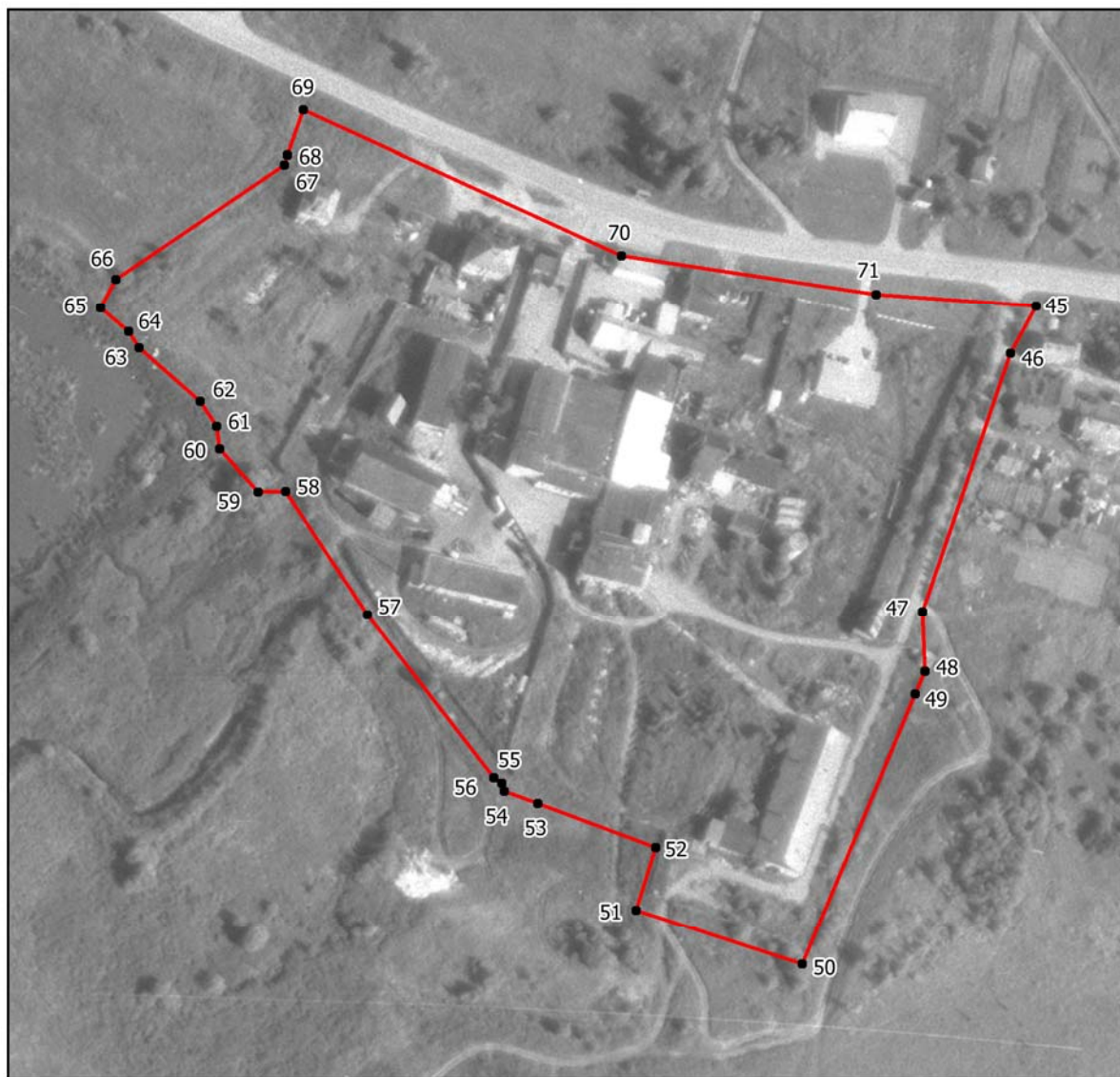


В.В. Бабушкин/

Дата 25.10.2022

Раздел 4

План границ объекта



Масштаб 1:3000

Используемые условные знаки и обозначения:

• 1 Характерная точка границы объекта

— Граница объекта



Бабушкин/

Дата 25.10.2022

Раздел 4

План границ объекта



Масштаб 1:3000

Используемые условные знаки и обозначения:

● 1 Характерная точка границы объекта

— Граница объекта

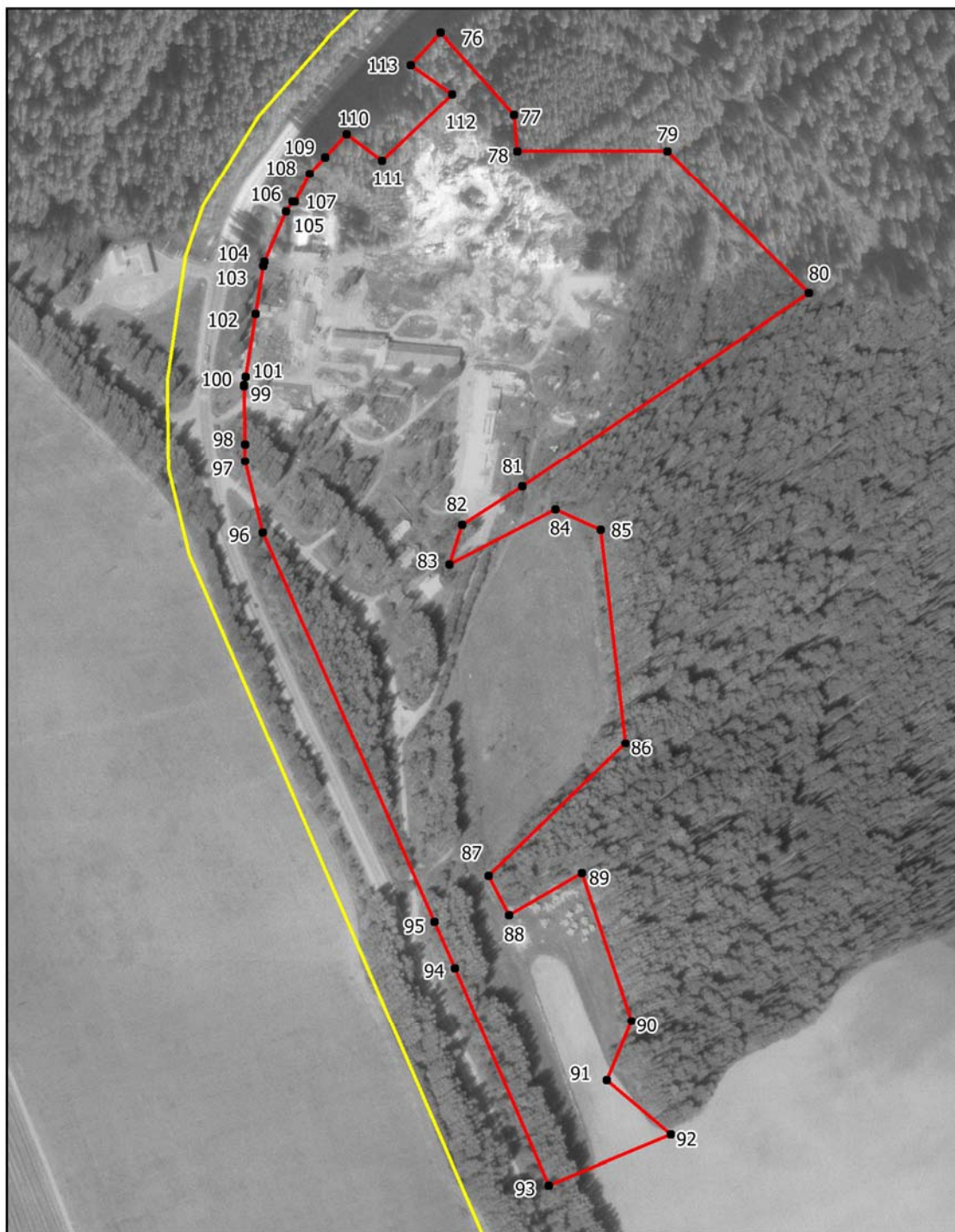


А.В. Бабушкин/

Дата 25.10.2022

Раздел 4

План границ объекта



Масштаб 1:5500

Используемые условные знаки и обозначения:

- 1 Характерная точка границы объекта
- Граница объекта
- Установленные границы административно-территориальных образований



А.В. Бабушкин/

Дата 25.10.2022